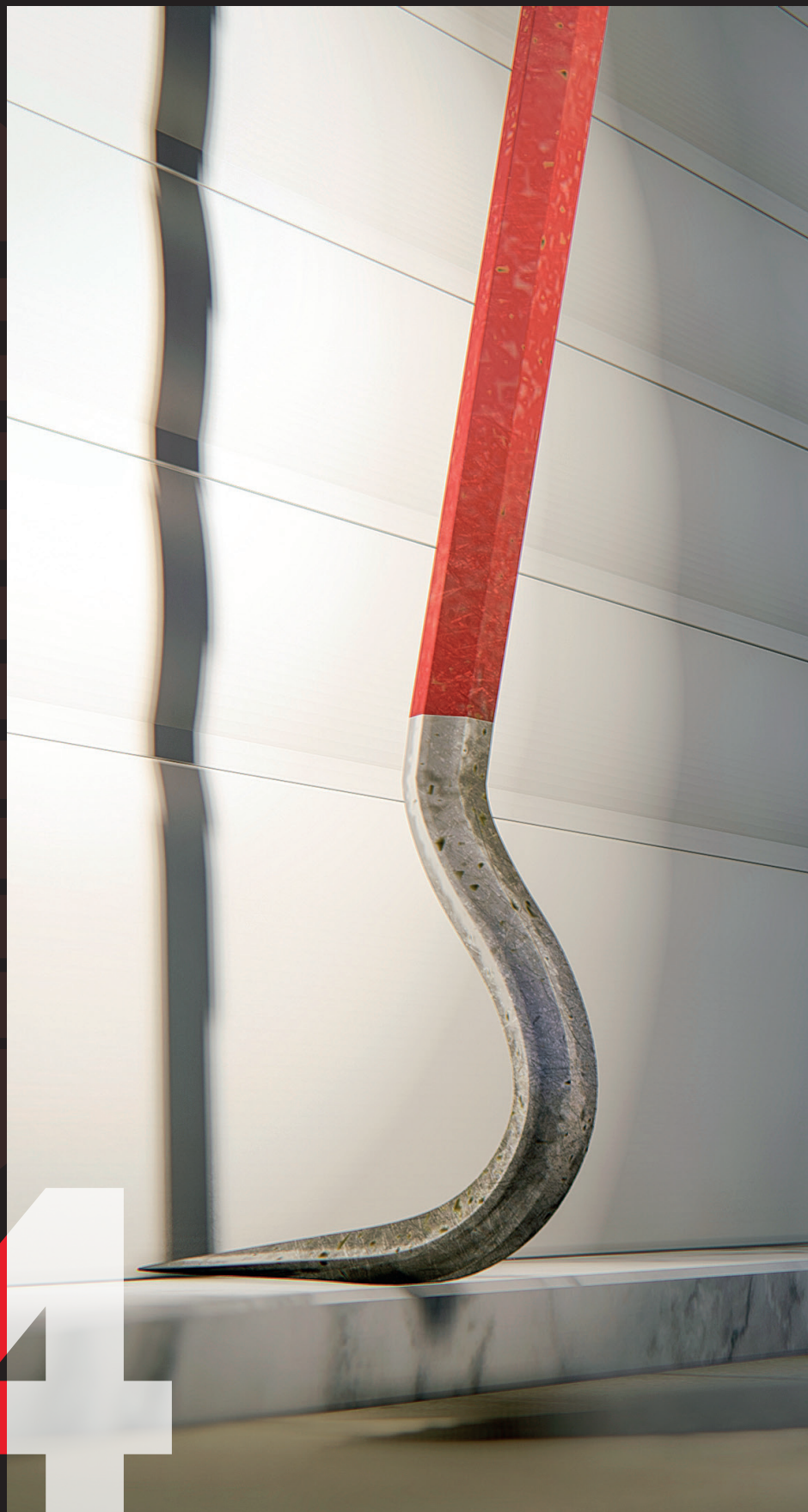


new SOLAR®
European Patent EP-3184726B1
a product by Tenda System Italia

secure4

Q4

SCHEMA TECNICA



RESISTENZA
 ANTIEFFRAZIONE
 CLASSE 4*



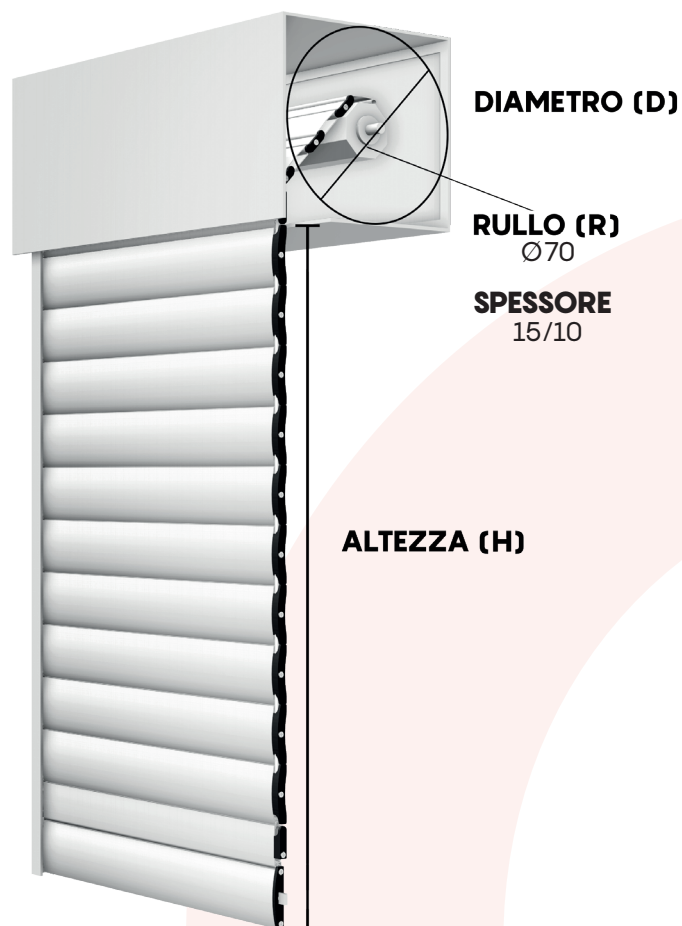
| | |
|---------------------------------------|--|
| Peso al m² completa | 16 kg |
| Misure massime consigliate | 250 cm x 400 cm larghezza x altezza |

CONTENUTO DELLA CONFEZIONE:

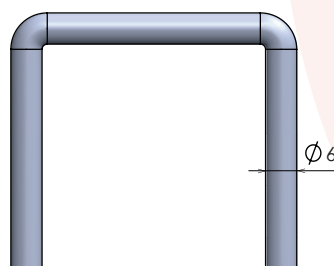
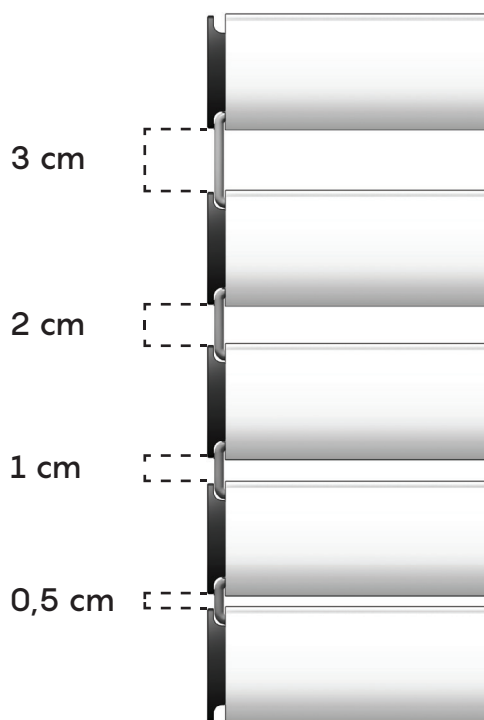
- Telo completo di chiusura superiore, chiusura inferiore e blocchi di sicurezza antisollevamento

PER VALIDITÀ DELLA CERTIFICAZIONE RC4 UTILIZZARE ESCLUSIVAMENTE LE GUIDE DA INCASSARE, INDICATE NELLA SCHEDA TECNICA

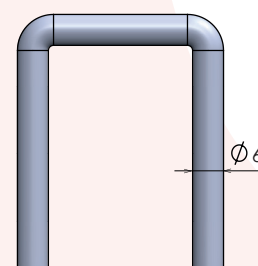
REQUISITO ESSENZIALE:
 RULLO Ø 70, SPESSORE 15/10



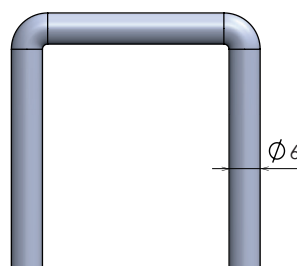
DISTANZE DISPONIBILI TRA LE FASCE DEL TELO: 4



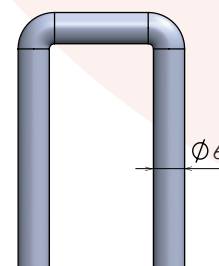
GANCIO newSolar® 3 cm



GANCIO newSolar® 1 cm



GANCIO newSolar® 2 cm



GANCIO newSolar® 0,5 cm

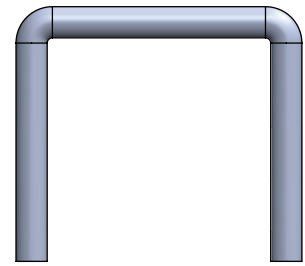
Per una gestione più personalizzata di luce e ombra è possibile configurare **newSolar® secure** anche con una combinazione dei ganci distanziali di misure diverse all'interno dello stesso telo.

* Test eseguiti su un campione di dimensioni 160 cm x 270 cm

TABELLA INGOMBRI

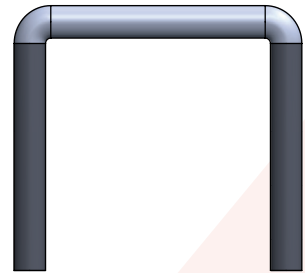
GANCI DISTANZIALI da 3 cm

| FINO A 130 cm DI LARGHEZZA TELO | | FINO A 200 cm DI LARGHEZZA TELO | | FINO A 250 cm DI LARGHEZZA TELO | |
|---------------------------------------|----------|---------------------------------------|----------|---------------------------------------|----------|
| ALTEZZA | DIAMETRO | ALTEZZA | DIAMETRO | ALTEZZA | DIAMETRO |
| 120 | 19,7 | 120 | 19,9 | 120 | 19,9 |
| 140 | 20,3 | 140 | 20,5 | 140 | 21,7 |
| 160 | 22,6 | 160 | 22,9 | 160 | 23,1 |
| 180 | 23,2 | 180 | 24,0 | 180 | 24,4 |
| 200 | 23,5 | 200 | 24,3 | 200 | 24,5 |
| 220 | 23,9 | 220 | 24,9 | 220 | 25,0 |
| 240 | 24,8 | 240 | 25,2 | 240 | 25,3 |
| 260 | 26,2 | 260 | 26,8 | 260 | 26,9 |
| 280 | 27,2 | 280 | 27,9 | 280 | 28,0 |
| 300 | 28,0 | 300 | 28,3 | 300 | 28,5 |



regular 3 cm

acciaio zincato FE37 cod. **SOL2S4TS3A**
acciaio inox cod. **SOL2S4TS3I**



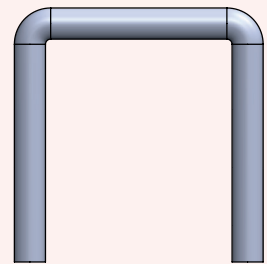
silent 3 cm

acciaio zincato FE37 cod. **SOL2S4TS3AS**
acciaio inox cod. **SOL2S4TS3IS**

TABELLA INGOMBRI

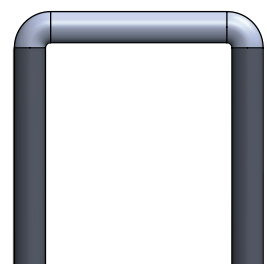
GANCI DISTANZIALI da 2 cm

| FINO A 130 cm DI LARGHEZZA TELO | | FINO A 200 cm DI LARGHEZZA TELO | | FINO A 250 cm DI LARGHEZZA TELO | |
|---------------------------------------|----------|---------------------------------------|----------|---------------------------------------|----------|
| ALTEZZA | DIAMETRO | ALTEZZA | DIAMETRO | ALTEZZA | DIAMETRO |
| 120 | 19,2 | 120 | 19,2 | 120 | 19,8 |
| 140 | 20,0 | 140 | 20,4 | 140 | 21,0 |
| 160 | 22,2 | 160 | 22,4 | 160 | 22,5 |
| 180 | 22,8 | 180 | 22,8 | 180 | 22,9 |
| 200 | 23,2 | 200 | 23,6 | 200 | 23,7 |
| 220 | 23,8 | 220 | 24,7 | 220 | 24,8 |
| 240 | 24,6 | 240 | 24,8 | 240 | 25,0 |
| 260 | 25,8 | 260 | 26,2 | 260 | 26,7 |
| 280 | 26,0 | 280 | 27,0 | 280 | 27,3 |
| 300 | 27,3 | 300 | 27,5 | 300 | 27,8 |



regular 2 cm

acciaio zincato FE37 cod. **SOL2TSG36A**
acciaio inox cod. **SOL2TSG36I**



silent 2 cm

acciaio zincato FE37 cod. **SOL2TSG36AS**
acciaio inox cod. **SOL2TSG36IS**

TABELLA INGOMBRI

GANCI DISTANZIALI da 1 cm

GANCI DISTANZIALI da 1 cm

**FINO A 130 cm
DI LARGHEZZA
TELO**

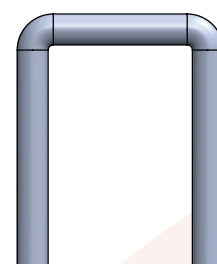
**FINO A 200 cm
DI LARGHEZZA
TELO**

**FINO A 250 cm
DI LARGHEZZA
TELO**

| ALTEZZA | DIAMETRO |
|---------|----------|
| 120 | 18,7 |
| 140 | 20,8 |
| 160 | 21,0 |
| 180 | 21,8 |
| 200 | 22,8 |
| 220 | 24,2 |
| 240 | 24,4 |
| 260 | 25,2 |
| 280 | 26,0 |
| 300 | 27,3 |

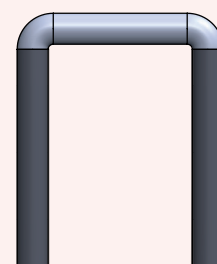
| ALTEZZA | DIAMETRO |
|---------|----------|
| 120 | 19,0 |
| 140 | 20,9 |
| 160 | 21,2 |
| 180 | 22,0 |
| 200 | 23,5 |
| 220 | 24,3 |
| 240 | 24,8 |
| 260 | 25,6 |
| 280 | 26,4 |
| 300 | 27,5 |

| ALTEZZA | DIAMETRO |
|---------|----------|
| 120 | 19,2 |
| 140 | 21,0 |
| 160 | 21,3 |
| 180 | 22,7 |
| 200 | 25,2 |
| 220 | 25,5 |
| 240 | 25,8 |
| 260 | 26,4 |
| 280 | 27,3 |
| 300 | 28,0 |



regular 1 cm

acciaio zincato FE37 cod. **SOL2TSG28A**
acciaio inox cod. **SOL2TSG28I**



silent 1 cm

acciaio zincato FE37 cod. **SOL2TSG28AS**
acciaio inox cod. **SOL2TSG28IS**

TABELLA INGOMBRI

GANCI DISTANZIALI da 0,5 cm

GANCI DISTANZIALI da 0,5 cm

**FINO A 130 cm
DI LARGHEZZA
TELO**

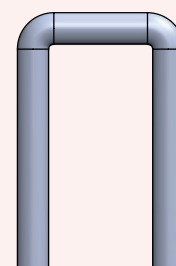
**FINO A 200 cm
DI LARGHEZZA
TELO**

**FINO A 250 cm
DI LARGHEZZA
TELO**

| ALTEZZA | DIAMETRO |
|---------|----------|
| 120 | 18,8 |
| 140 | 19,0 |
| 160 | 20,4 |
| 180 | 23,4 |
| 200 | 23,5 |
| 220 | 24,0 |
| 240 | 25,1 |
| 260 | 25,5 |
| 280 | 26,1 |
| 300 | 27,3 |

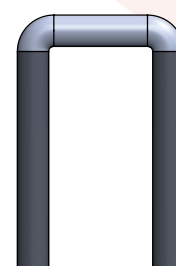
| ALTEZZA | DIAMETRO |
|---------|----------|
| 120 | 19,0 |
| 140 | 19,5 |
| 160 | 21,2 |
| 180 | 23,6 |
| 200 | 23,8 |
| 220 | 24,2 |
| 240 | 25,7 |
| 260 | 26,0 |
| 280 | 26,5 |
| 300 | 27,6 |

| ALTEZZA | DIAMETRO |
|---------|----------|
| 120 | 19,3 |
| 140 | 20,3 |
| 160 | 22,3 |
| 180 | 23,9 |
| 200 | 24,0 |
| 220 | 24,5 |
| 240 | 25,9 |
| 260 | 26,2 |
| 280 | 26,8 |
| 300 | 27,9 |



regular 0,5 cm

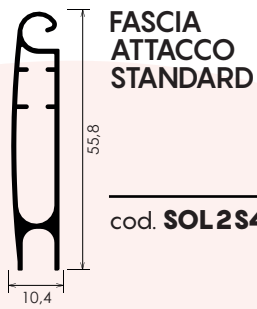
acciaio zincato FE37 cod. **SOL2TSG20A**
acciaio inox cod. **SOL2TSG20I**



silent 0,5 cm

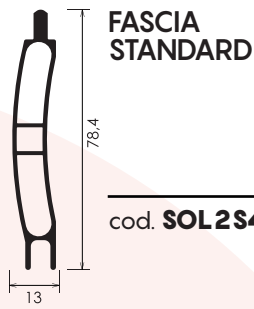
acciaio zincato FE37 cod. **SOL2TSG20AS**
acciaio inox cod. **SOL2TSG20IS**

PROFILI ALLUMINIO ESTRUSO



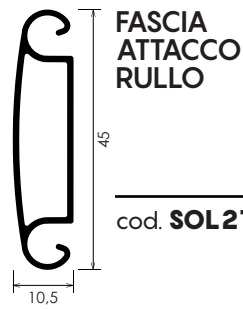
FASCIA
ATTACCO
STANDARD

cod. **SOL2S4TSFAS**



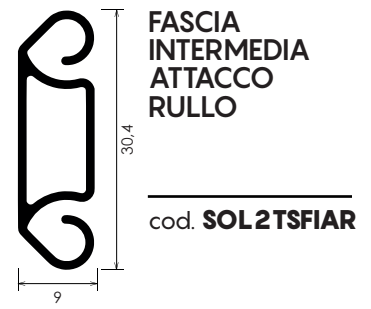
FASCIA
STANDARD

cod. **SOL2S4TSFS**



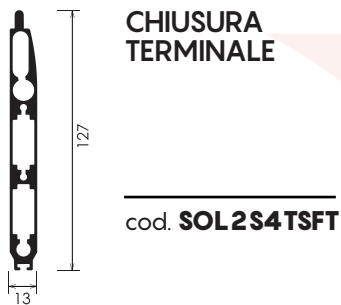
FASCIA
ATTACCO
RULLO

cod. **SOL2TSFAR**



FASCIA
INTERMEDIA
ATTACCO
RULLO

cod. **SOL2TSFIAR**



CHIUSURA
TERMINALE

cod. **SOL2S4TSFT**

ACCESSORI INTERNI PROFILI



TONDINO

acciaio zincato FE37 per tenuta
ROSTRO ANTISTRAPPO

cod. **SOL2TSTAS**



LAMINA

acciaio al manganese
con trattamento anti-taglio

cod. **SOL2TSLAT**

TAPPI



TAPPO PICCOLO

cod. **SOL21TP**



TAPPO FASCIA STD

cod. **SOL2S4TSTFS**



TAPPO TERMINALE
DI SICUREZZA (COPPIA)

cod. **SOL2S4TSTT**



TAPPO TENUTA INTERNA
PIASTRA ANTITAGLIO

cod. **SOL2S4TSTTI**

CHIUSURE



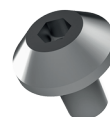
FERMO CHIUSURA PER FASCIA
SUPERIORE E PER TERMINALE

cod. **SOL2S4TSFC**



ROSTRO
ANTISTRAPPO

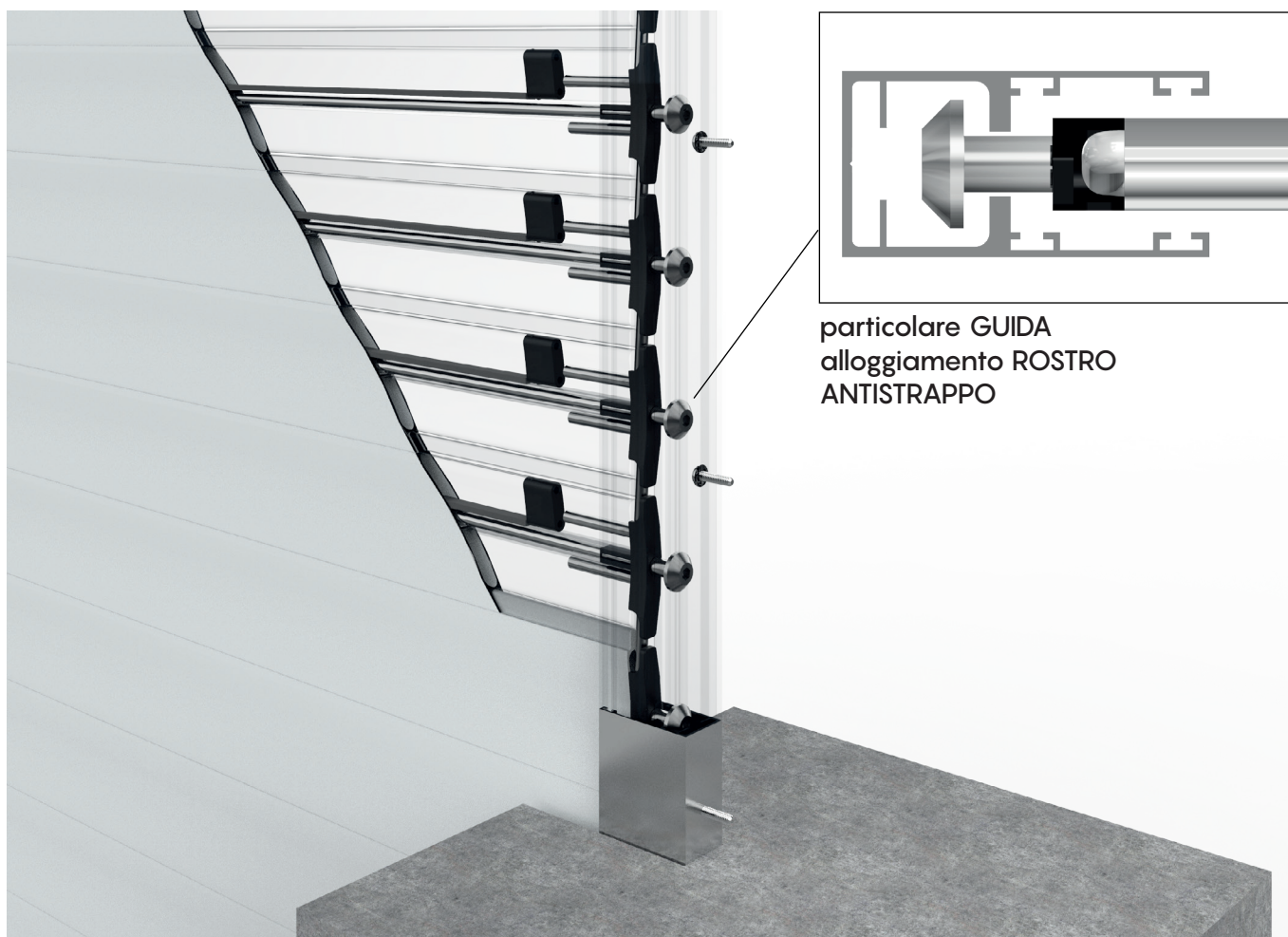
cod. **SOL2TSRAS**



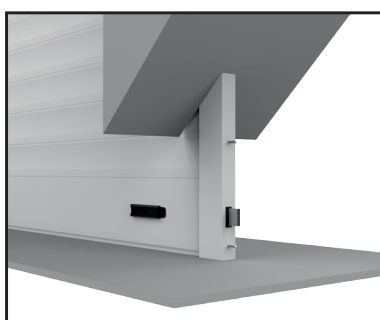
ROSTRO ANTISTRAPPO
IN ACCIAIO INOX

cod. **SOL2TSRASI**

SICUREZZA



Sistema di antieffrazione composto da profilo tondo antistrappo in acciaio, barra in acciaio al manganese con trattamento antitaglio e rostro esterno guida che scorre nella guida di sicurezza. Sistema ripetuto per ogni fascia.

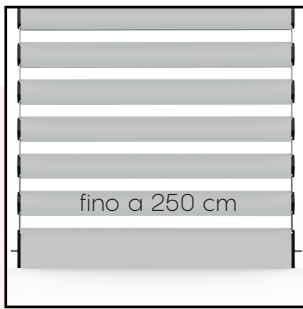


Fermo inferiore
antisollevamento



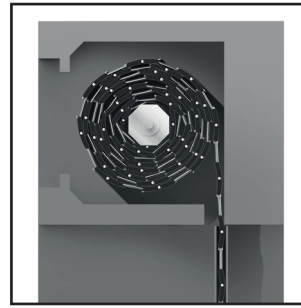
Fermo superiore
antisollevamento





DIMENSIONI MASSIME

Questo modello di newSolar® è disponibile con larghezza massima di 250 cm per singolo telo.



INGOMBRI RIDOTTI

Nonostante sia una tapparella avvolgibile a fasce-profili distanziabili, newSolar® trova allocazione nei cassonetti più diffusi sul mercato.



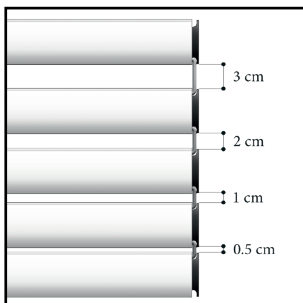
SISTEMA REGULAR

Movimento brevettato che trasforma la newSolar® in un frangisole.



SISTEMA SILENT

Funzionalità brevettata che consente alla newSolar® di avere massima silenziosità in fase di apertura e chiusura.



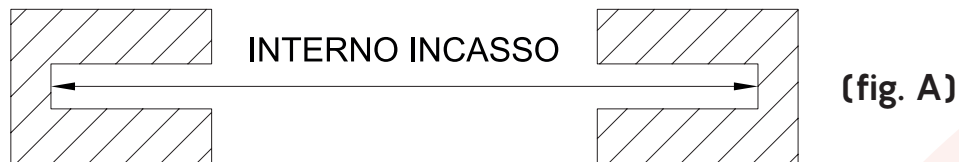
4 DISTANZE

Configurazione massima. Il telo di questa newSolar® può essere ordinato con 4 misure distanziali differenti: da 3 cm, 2 cm, 1 cm, 0,5 cm, anche in combinazioni diverse. Configurazione da comunicare in fase d'ordine.

COME PRENDERE LE MISURE

LARGHEZZA DEL TELO: Rilevare la larghezza riferendosi all'INTERNO DELL'INCASSO. (fig. A)

ESEMPIO: In caso di misura esatta 120 cm
 è necessario comunicare in fase di ordine 120 cm



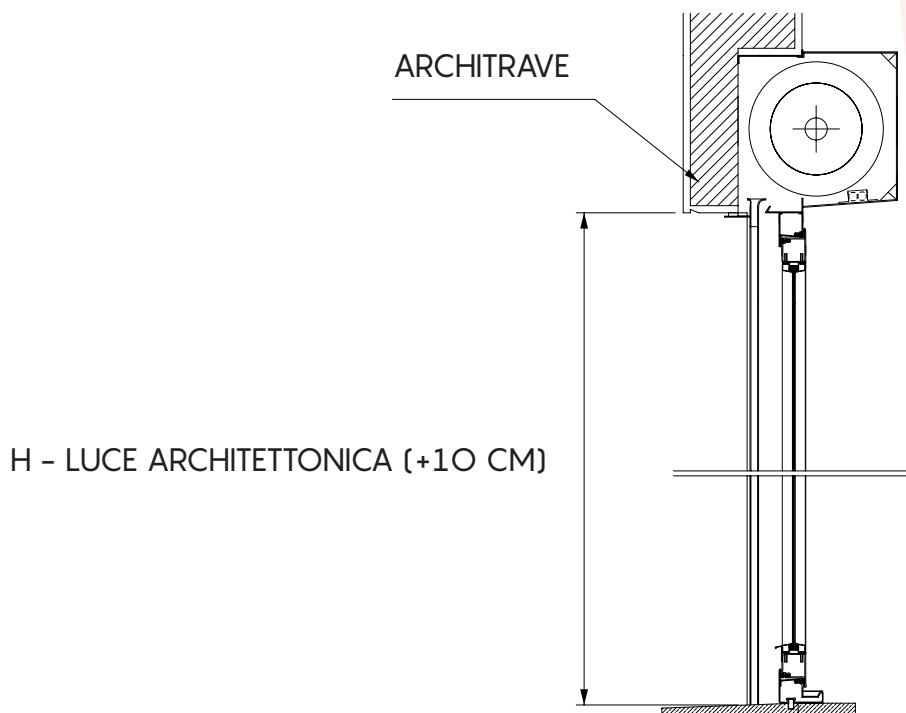
In alternativa, nel caso in cui le guide fossero già installate, rilevare la larghezza netta all'INIZIO DELLE GUIDE (fig. B).



Al momento dell'ordine fare attenzione ad indicare la misura INTERNO INCASSO o INIZIO GUIDE.

ALTEZZA DEL TELO: Rilevare l'altezza riferendosi alla LUCE ARCHITETTONICA e riportando la misura con un'aggiunta di +10 cm.

ESEMPIO: In caso di misura esatta 210 cm
 è necessario comunicare in fase di ordine 220 cm



ATTENZIONE

È necessario comunicare in fase d'ordine solo misure finite:

LARGHEZZA interno incasso

ALTEZZA luce +10cm

OPZIONI PER CHIUSURA TELO



fermo superiore

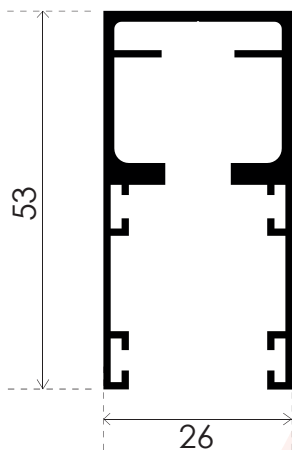
incluso



fermo inferiore

incluso

GUIDA DA INCASSARE



GATS 009N
Spazzolino obbligatorio:
altezza setole 0,7 mm

ATTENZIONE: per un regolare funzionamento della **new Solar®** è necessario utilizzare **ESCLUSIVAMENTE** lo spazzolino fornito in abbinamento con la guida configurata ed ordinata, che è presente all'interno della confezione già tagliato nella misura utile.